



# 有 磯 苑 だ よ り

発行日 令和6年4月

## No. 265

〒939-0741

富山県下新川郡朝日町泊555番地

Tel : 0765-82-2200

発行責任者 特別養護老人ホーム有磯苑 施設長 清水明夫

### 年度始め式・辞令交付式

年度始めに採用・昇格辞令を行いました。

その後の年度始め式では、理事長から「感染対策や地震などの災害対策を強化し、地域の高齢者が安心、安全に過ごせる拠り所となるよう努めていってほしい」と訓示がありました。



### ご寄付・ご奉仕ありがとうございます

(1月～3月、敬称略)

#### 寄付金

- ◆ 黒東タクシー
- ◆ 富山県共同募金会
- ◆ 濱屋 尚人
- ◆ 大島 洋子
- ◆ 松田 美代子

#### 寄付物品

- ◆ 大島 洋子 毛布・タオルなど
- ◆ 匿名 1件 紙オムツ類など

#### ボランティア

- ◆ 四季 彩 誕生絵手紙作成
- ◆ 水島 祐子 裁縫作業

### 4・5・6・7 月の行事予定

- 4月 お花見ドライブ
- 5月 ショッピング
- 6月 あじさい喫茶
- 7月 七夕  
鬼遠まつり



### 法人内研修を実施

職場環境改善の取組みとして2月に一般職員と役職員に分かれて研修を行いました。対人関係能力の向上と役職員としての行動について学びました。



### 職員募集

当法人では、共に働く職員を募集しています

#### 【募集職種】

◇介護士 ◇看護師

詳細は、当法人ホームページをご覧ください。

<http://www.arisokai.jp/>

※来春卒業予定者、経験者、未経験者問わず

お気軽にご相談ください。

随時募集を行っています。

あなたも、私たちと一緒に働きませんか？



施設の申し込みや利用方法に関してホームページでも掲載しております。

ご相談等も承りますのでお気軽にご連絡ください。

特別養護老人ホーム有磯苑

☎0765-82-2200

HP:<http://www.arisokai.jp/>



### さんの近況

---

---

---

---

---

---

---

---

---

---

担当:



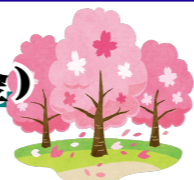
有磯苑の桜鑑賞

## CONTENTS

● 苑の桜も満開に	.....	P2	● 年度始め式・辞令交付式	.....	P4
● ひな祭り	.....	P2	● 法人内研修を実施	.....	P4
● 節分・豆まき	.....	P2	● ご寄付・ご奉仕紹介	.....	P4
● 新春お楽しみ会	.....	P3	● 行事予定	.....	P4
● 避難訓練	.....	P3	● 職員募集	.....	P4
● 管理栄養士の元気レシピ	.....	P3			

# 苑の桜も満開に 4月5日(金)

## ～お花見を行いました～



有磯苑の桜も満開になり、入居者の皆さんに春を感じていただこうと、お花見を行いました。

春の陽気の中、見事に咲いた桜の下で「暖かくなった」「きれいに咲いている」などの声が聞かれました。



# ひな祭り 3月4日(月)

本館のひすい広場と新館のロビーにひな人形を飾りました。

ひな祭りに合わせ、各ユニットで記念撮影を行い、中には人形を手にとって「可愛らしいね」と見入る方もおられました。



# 節分・豆まき 2月2日(金)



節分にちなみ、5体のカラフル鬼が現れ施設内を回りました。

鬼が現れると、「今年の鬼は優しそうやわ」と言いながらも、「鬼は外！福は内！」と元気よく豆に見立てた紙ボールを投げ、鬼を退治して邪気を払いました。



# 新春お楽しみ会



## 1月31日(水)

今年一年の健康を願って、職員が獅子舞を披露しました。

獅子の軽やかな舞に、驚いたり、喜んだりと利用者の皆さんは大変楽しんでおられました。

語呂合わせで、獅子が「噛みつく」と「神が付く」。縁起を担いで獅子に噛まれる方もおられました。



# 避難訓練 3月25日(月)

本館さくら通りでの出火を想定した避難訓練を行いました。

初期消火、情報伝達訓練のほか、避難誘導を行い、非常時にスムーズに対応できるよう備えました。



# 空豆と桜えびの炊き込みご飯



材料(2人分)

- 米 …1・1/2合
- もち米 …1/2合
- 空豆 …20粒
- 干し桜えび …10g
- A 塩 …小さじ1/2
- A 砂糖 …小さじ1/2
- A 鶏がらスープの素 …小さじ
- A ごま油 …小さじ1/2

- ① 米ともち米を合わせ、炊く30分前にといて、ザルにあげておく。
- ② 空豆はさやから出し、さっと塩ゆでして冷水にとり、ザルにあげて皮をむく。
- ③ 炊飯器に①の米を入れAの調味料を加えてから2合目まで水を入れさっと混ぜる。その後、桜えびを散らし普通に炊飯する。
- ④ 炊き上がったら空豆を加えて10分ほど蒸らし、さっくりと混ぜて完成。

効能 疲労回復・血行促進・生活習慣病予防など

英が空に向かって伸びる「さくら」からその名が付いたと言われていた空豆。そのため、「天豆」と表記することもあります。4月から5月にかけて旬を迎え、豆がぷっくりと大きくなります。

# 管理栄養士の元氣レシピ

